



# ほくも、わたしも、自然の探検隊！ 第7回 夏のいぐねの学校

今年もやってきました！

仙台いぐね研究会では、いぐね(居久根=屋敷林)を使って昔の生活を子どもたちに体験してもらい、私達の暮らしのあり方について考えてもらいたいと願い、「いぐねの学校」を毎年開催しております。今年度も7月29日(日)に今でも立派な居久根の残る名取市大曲地区の重要文化指定財「洞口家住宅」を舞台にいぐねの学校を開催いたします。近隣の小学校の皆様をはじめ、市内からも多くのご参加をお待ちしております。

とき 7月29日(日) 9:45~15:00(9:15分受付開始)

ところ 名取市大曲 国重要指定文化財「洞口家住宅」

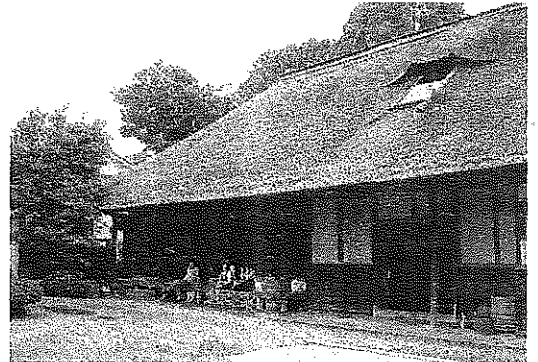
募集 名取・岩沼・仙台市内に在住の小学校4年生以上の児童  
(小学校3年生以下の児童は保護者の同伴があれば参加可能)

参加費 1人500円(昼食代・保険代 ※代金は当日支払いとなります)  
申込先 別紙「参加申し込み用紙」に記入の上「仙台いぐね研究会」まで  
FAX:022-214-3386 ※原則FAX申し込みでお願いします。

Email: igune2007@yahoo.co.jp

(30名先着順となります)申し込みを承った後、  
詳細についてご案内いたします。

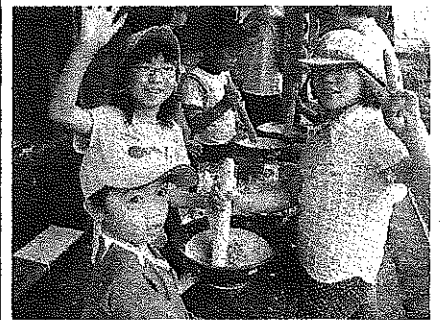
〆切 平成19年7月13日(金)12:00まで



夏休みに1日「いぐね」体験

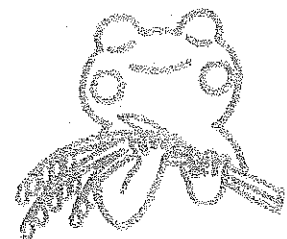
### 《時間割》

- 朝の会 9:45~10:00  
校長先生(洞口さん)のあいさつ...やしきのお話
- 1時間目 10:00~10:40  
いぐねの暮らしを見てみよう...かまどってなんだろう?
- 2時間目 10:40~11:30  
田んぼと畑を体験しよう.....イネ・生き物観察・枝豆しゅうかく
- 3時間目 11:30~12:10  
いぐねの給食を作ろう.....きなこ・ずんだ・豆腐・もちつき
- 給食 12:10~13:00  
いろいろなおもちを食べよう
- 4時間目 13:00~14:45  
いぐねで遊ぼう.....竹細工・草木ぞめ・ザリガニつり
- 帰りの会 14:45~15:00  
閉校式.....修了証書授与・感想文・記念撮影



みんな楽しそうだね!

IGUNE SCHOOL



問い合わせ 仙台いぐね研究会  
(宮城教育大学小金澤研究室 担当:イズミカワ)  
TEL:090-5187-8288 FAX:022-214-3386

共催 : 仙台いぐね研究会・宮城教育大学地域社会計画論・たてのいえ